

TOP FUNDS SELECTION AZIONARIO INTERNAZIONALE ESG - Classe C

ISIN portatore: IT0004941792

Fondo comune di investimento gestito da Sella SGR S.p.A., appartenente al gruppo bancario Sella e soggetta all'attività di direzione e coordinamento di Banca Sella Holding S.p.A.

OBIETTIVI E POLITICA D'INVESTIMENTO

È un Comparto azionario che mira ad un incremento del valore dei capitali conferiti dai partecipanti mediante investimenti verso OICR di natura azionaria e flessibile che dichiarano di effettuare investimenti in qualsiasi valuta sui mercati internazionali. Il Comparto può essere investito fino al 30% del totale attività in titoli di debito, espressi in qualsiasi valuta, nonché in depositi bancari e strumenti derivati.

Aree geografiche: Nord America, Asia, Pacifico, Europa.

Categorie di emittenti: OICR che dichiarano di investire principalmente in strumenti di natura azionaria. Emittenti sovrani, garantiti da Stati sovrani, enti sovranazionali ed emittenti societari, questi ultimi di adeguata qualità creditizia.

Paesi Emergenti: investimento residuale in OICR che investono principalmente in Paesi Emergenti

Rating: investimento in titoli di debito di adeguata qualità creditizia

Strumenti derivati: il Comparto utilizza strumenti finanziari derivati sia per finalità di copertura dei rischi sia per finalità diverse da quelle di copertura (tra cui arbitraggio). La leva finanziaria tendenziale, realizzata mediante esposizioni di tipo tattico (e calcolata con il metodo degli impegni), è tendenzialmente inferiore a 1,1.

Tale utilizzo, sebbene possa comportare una temporanea amplificazione dei guadagni o delle perdite rispetto ai mercati di riferimento, non è comunque finalizzato a produrre un incremento strutturale dell'esposizione del Comparto ai mercati di riferimento (effetto leva) e non comporta l'esposizione a rischi ulteriori che possano alterare il profilo di rischio – rendimento del Comparto.

La SGR attua una gestione di tipo attivo rispetto al benchmark. La volatilità degli investimenti effettuati consente di prevedere un significativo livello di scostamento del Comparto rispetto al benchmark: 95% Stoxx Global 1800 Net Return; 5% Bloomberg Euro TSYBills 0-3 Months.

Il Comparto promuove caratteristiche ambientali, sociali e di governance (ESG) ai sensi dell'Articolo 8 del Regolamento (UE) 2019/2088 del Parlamento europeo e del Consiglio del 27 novembre 2019. Per ulteriori informazioni si rinvia al Prospetto del Fondo (Parte I, Sez. B).

In qualsiasi giorno lavorativo è possibile chiedere il rimborso parziale o totale delle quote possedute.

Il Comparto è ad accumulazione dei proventi.

PROFILO DI RISCHIO E DI RENDIMENTO

L'indicatore, calcolato in conformità alla legislazione europea, rappresenta la volatilità storica annualizzata del Comparto in un periodo di 5 anni e mira a consentire all'Investitore di comprendere le incertezze relative alle perdite e ai profitti del suo investimento.



L'appartenenza del Comparto a questa categoria è dovuta all'esposizione al mercato azionario internazionale: il Comparto quindi risulta essere principalmente esposto al rischio cambio e al rischio di investimento sul mercato azionario.

La categoria di rischio e rendimento indicata non è garantita e può essere soggetta a variazioni. I dati storici utilizzati per calcolare l'Indicatore sintetico potrebbero non costituire un'indicazione affidabile circa il futuro profilo di rischio del Comparto.

La categoria più bassa non può essere equiparata ad un investimento esente da rischi.

Altri rischi essenziali, non adeguatamente rilevati dall'indicatore sintetico, a cui potrebbe essere esposto il Comparto sono:

- **Rischio di controparte:** è il rischio che il soggetto con il quale il Comparto ha stipulato contratti non sia in grado di rispettare, nei tempi e modi stabiliti, gli impegni assunti.
- **Rischio di liquidità OICR:** è il rischio che in certe situazioni di mercato gli OICR in portafoglio possano non essere prontamente rimborsabili.
- **Rischio operativo:** è il rischio che ritardi o il mancato funzionamento dei processi operativi possano incidere negativamente sul Comparto.

SPESE

Le spese sostenute sono utilizzate per coprire gli oneri di gestione del Comparto, inclusi i costi di commercializzazione e distribuzione dello stesso. Queste spese riducono il rendimento potenziale dell'investimento.

Spese una tantum prelevate prima o dopo l'investimento:

Spese di sottoscrizione: 2,5%

Spese di rimborso: 0%

Percentuale massima che può essere prelevata dal Vostro capitale prima che venga investito o al momento della corresponsione del rimborso.

Spese prelevate dal Comparto in un anno:

Spese correnti: 1,66%

Spese prelevate dal Comparto a determinate condizioni:

Commissioni legate al rendimento: la commissione di *performance*, in misura pari al 20% dell'*overperformance*, viene applicata se al termine dell'esercizio finanziario, (a) la variazione del valore netto della quota del Comparto, è positiva; (b) la variazione percentuale del valore netto della quota del Comparto (tenendo conto degli eventuali proventi distribuiti) è superiore alla variazione del relativo *benchmark* ("*overperformance*"); (c) se eventuali *underperformance*, registrate nei 5 esercizi successivi al 30 dicembre 2021 siano state recuperate.

La provvigione di incentivo è applicata al minore ammontare tra il valore complessivo netto del Comparto nel Giorno di riferimento e il Valore complessivo netto medio del Comparto nel Periodo di calcolo.

La somma della percentuale annua della provvigione di gestione e della provvigione di incentivo non potrà essere superiore al 5% annuo. Nell'ultimo esercizio la commissione legata al rendimento non è stata applicata.

Le **spese di sottoscrizione** rappresentano gli importi massimi. In alcuni casi è possibile che l'Investitore esborsi un importo inferiore.

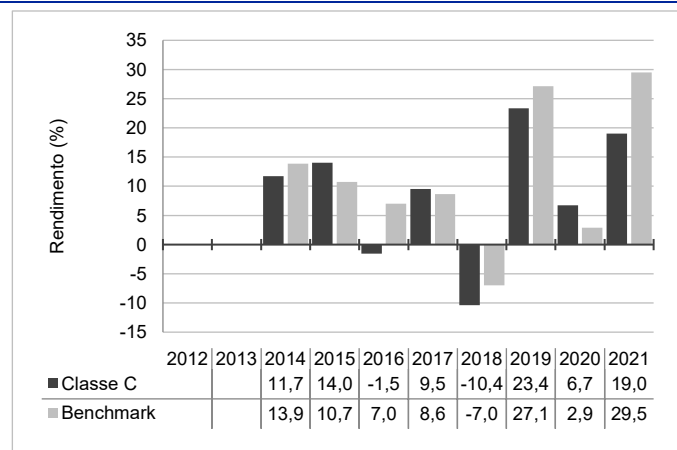
È prevista l'applicazione di **diritti fissi** il cui ammontare è indicato nel Prospetto.

L'Investitore può informarsi circa l'importo effettivo delle spese e dei diritti fissi presso il proprio consulente finanziario o distributore.

Le **spese correnti** si basano sulle spese dell'ultimo esercizio chiuso a dicembre 2021 e tale misura può variare da un anno all'altro. Le spese correnti includono inoltre i costi degli eventuali OICR sottostanti. Non includono le commissioni legate al rendimento e gli oneri di negoziazione.

Per maggiori informazioni sulle spese si rinvia al Prospetto (Parte I, Sezione C) disponibile sul sito www.sellasgr.it.

RISULTATI OTTENUTI NEL PASSATO



I rendimenti passati non sono indicativi di quelli futuri.

I dati di rendimento del Comparto non includono né le spese di sottoscrizione né la tassazione a carico dell'Investitore, mentre includono gli oneri gravanti sul Comparto.

Il Comparto non ha l'obiettivo di replicare il rendimento del benchmark.

La Classe C del Comparto è operativa dal 2013.

I dati di rendimento passati sono stati calcolati in Euro.

Il benchmark è cambiato nel corso del tempo.

INFORMAZIONI PRATICHE

Depositario: BFF Bank S.p.A..

Ulteriori informazioni.

- Il Comparto appartiene al Fondo Top Funds Selection.
- La sottoscrizione del Comparto può avvenire mediante versamento in unica soluzione (PIC), con un importo minimo pari a 500 Euro o mediante Piani di Accumulo (PAC) con un importo minimo unitario pari a 50 Euro. Per ulteriori informazioni in merito alle modalità di sottoscrizione si rinvia al Prospetto.
- Il partecipante ha la possibilità di convertire le quote di un comparto in quote di un altro comparto del Fondo.
- Le attività e le passività di ciascun comparto sono separate per legge da quelle degli altri comparti.
- Copie del Prospetto, dell'ultima Relazione di Gestione, della Relazione Semestrale successiva e del Regolamento di Gestione del Fondo nonché ulteriori informazioni sul Fondo, redatti in lingua italiana, sono disponibili gratuitamente sul sito della Società di Gestione, www.sellasgr.it, nonché presso la sede della Società medesima e presso i distributori. I documenti contabili del Fondo sono altresì disponibili presso il Depositario.

Politiche e prassi di remunerazione e incentivazione del personale. Le informazioni aggiornate di dettaglio sulla politica e prassi di remunerazione e incentivazione del personale, inclusi i criteri e le

modalità di calcolo delle remunerazioni e degli altri benefici e i soggetti responsabili per la determinazione delle remunerazioni e degli altri benefici sono disponibili sul sito web della Società.

Una copia cartacea o un diverso supporto durevole contenente tali informazioni sono disponibili gratuitamente su richiesta degli investitori.

Politica di sostenibilità. Sella SGR ha adottato una Politica di sostenibilità per i propri comparti e in particolare per quelli che promuovono caratteristiche ambientali o sociali o che abbiano come obiettivo investimenti sostenibili il cui estratto è disponibile sul sito web della Società.

Pubblicazione del valore della quota. Il valore unitario della quota, espresso in Euro, calcolato con cadenza giornaliera, tranne nei giorni di chiusura delle Borse Valori nazionali e nei giorni di festività nazionale, è pubblicato quotidianamente sul sito internet della Società di Gestione ed è reperibile anche sul quotidiano "Il Sole 24 Ore".

Legislazione fiscale. Il Comparto è sottoposto alla disciplina fiscale italiana, che può avere un impatto sulla posizione fiscale personale dell'Investitore.

Dichiarazione di responsabilità. Sella SGR può essere ritenuta responsabile esclusivamente sulla base delle dichiarazioni contenute nel presente documento che risultino fuorvianti, inesatte o incoerenti rispetto alle corrispondenti parti del Prospetto del Fondo.

Il Comparto è autorizzato in Italia e regolamentato da Banca d'Italia e da Consob.
Sella SGR S.p.A. è autorizzata in Italia e regolamentata da Banca d'Italia e da Consob.
Le "Informazioni chiave per gli Investitori" sono valide alla data del 29/4/2022.